

Cierre: 6 noviembre 2025

6 de noviembre de 2025

Análisis Económico,
Cambiario y Bursátil

- El peso cerró la sesión con una apreciación de 0.12%, manteniéndose en el rango de fluctuación entre \$18.54 y \$18.66 (estimamos hacia el overnight: \$18.49 - \$18.62).
- Mercados accionarios en EUA y México con movimientos negativos.

Económico: decisión de política monetaria de Banxico

La agenda del día fue relevante, pero destacó la reunión de política monetaria de Banxico, donde se decidió, por mayoría de votos, recortar en 25 pb la tasa de interés de referencia, situándola en 7.25%. En su comunicado, la Junta de Gobierno mencionó que, hacia adelante, se valorarán recortes a la tasa.

El peso revierte las pérdidas del día

Hoy, el peso retrocedió en el día, pero cerró con una cotización de \$18.58 por dólar, mostrando una apreciación de 0.12% respecto al cierre previo. El DXY permaneció a la baja y cerró con una pérdida de 0.51% respecto al cierre anterior. El peso se benefició de la expectativa de que la Junta de Gobierno de Banxico podría moderar su flexibilización monetaria en próximas reuniones. Hacia el overnight, esperaríamos que el peso oscile en un rango entre \$18.49 y \$18.62, considerando la corrección del peso y la debilidad del dólar, a la espera de conocer el reporte de inflación local mañana.

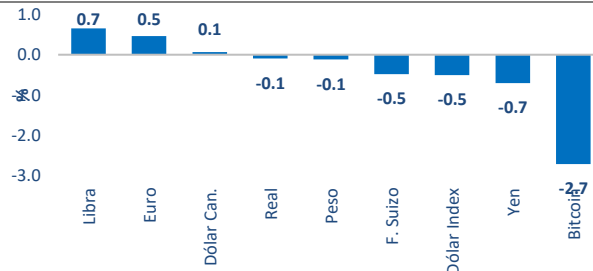
Mercados accionarios a la baja

Al cierre de la sesión, los tres principales índices accionarios en EE. UU. presentaron movimientos negativos, el Nasdaq, S&P 500 y Dow Jones retrocedieron -1.90%, -1.12% y -0.84%, respectivamente. A nivel local, el IPyC presentó un ajuste de -0.45%, posicionándose cerca de los 63,000 pts.

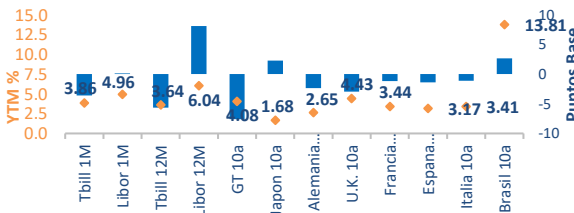
Divisas

	USD	EUR	JPY	GBP	CAD	BRL	MXN
MXN	18.5761	21.4461	0.1214	24.4016	13.1577	0.2881	PESOS
BRL	5.3520	6.1789	0.6496	7.0304	3.7909	REALES	0.2881
CAD	1.4118	1.6299	0.0092	1.8545	DOLARES	0.2638	0.0760
GBP	0.7613	0.8789	0.0050	LIBRAS	0.5392	0.1422	0.0410
JPY	153.0400	176.6847	YENES	201.0333	108.4006	28.5949	8.2385
EUR	0.8662	EUROS	0.0057	1.1378	0.6135	0.1618	0.0466
USD	DOLARES	1.1545	0.0065	1.3136	0.7083	0.1868	0.0538

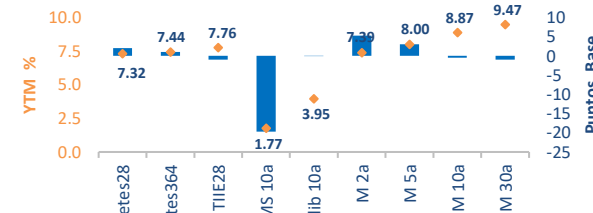
Divisas



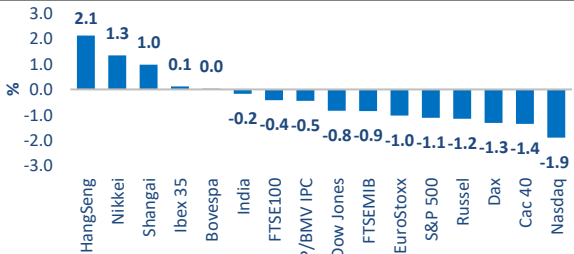
Tasas Internacionales



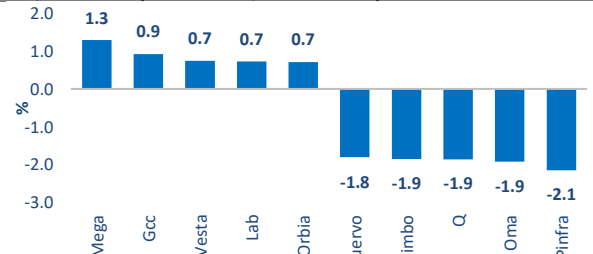
Tasas Locales



Índices



S&P/BMV IPC (Ganadoras/Perdedoras)



Cierres			Variación				
Dólar	Actual	Previo	1d	5d	1m	Acum. 2025	12m
Peso	18.58	18.60	-0.12%	0.26%	1.30%	-10.81%	-7.54%
Dólar Index	99.69	100.20	-0.51%	0.17%	1.62%	-8.11%	-5.13%
Euro	1.15	1.15	0.46%	-0.17%	-1.42%	11.50%	7.61%
Yen	153.04	154.12	-0.70%	-0.71%	1.79%	-2.65%	-1.03%
Libra	1.31	1.31	0.65%	-0.12%	-2.60%	4.95%	1.99%
Dólar Can.	1.41	1.41	0.06%	0.94%	1.26%	-1.85%	1.28%
F. Suizo	0.81	0.81	-0.48%	0.54%	1.42%	-11.14%	-8.02%
Real	5.35	5.36	-0.09%	-0.54%	0.77%	-13.31%	-5.74%
Bitcoin	100,843.56	103,659.17	-2.72%	-8.64%	-19.49%	7.61%	32.76%

% Cierres			Variación Pb				
Tasas	Actual	Previo	1d	5d	1m	Acum. 2025	12m
Cetes28	7.32	7.30	2.00	4.00	-17.00	-268.00	-278.00
Cetes364	7.44	7.43	1.00	5.00	-18.00	-262.00	-316.00
TIIE28	7.76	7.77	-1.01	-2.01	-5.03	-248.39	-293.89
UMS 10a	1.77	1.96	-19.68	2.06	-3.68	-254.27	-231.66
Udib 10a	3.95	3.95	-0.07	9.46	-15.30	-151.54	-111.68
M 2a	7.39	7.34	5.30	9.20	-3.77	-240.49	-265.00
M 5a	8.00	7.97	3.00	9.35	-3.32	-197.16	-180.82
M 10a	8.87	8.88	-0.50	3.46	1.84	-155.01	-106.39
M 30a	9.47	9.48	-0.99	9.56	12.75	-132.16	-74.02

Cierres %			Variación Pb				
Tasas	Actual	Previo	1d	5d	1m	Acum. 2025	12m
Tbill 1M	3.86	3.90	-3.61	-6.37	-24.86	-40.83	-70.16
Libor 1M	4.96	4.96	0.16	-0.91	-34.97	-50.90	-47.33
Tbill 12M	3.64	3.70	-5.64	-4.47	-0.88	-50.22	-66.63
Libor 12M	6.04	5.96	8.13	11.61	31.11	55.93	242.24
GT 10a	4.08	4.16	-7.60	-1.39	-6.89	-48.59	-34.84
Japon 10a	1.68	1.66	2.30	3.30	-0.25	59.50	71.30
Alemania 10a	2.65	2.67	-2.33	0.64	-6.90	28.44	24.52
U.K. 10a	4.43	4.46	-2.92	0.98	-30.25	-13.23	-12.83
Francia 10a	3.44	3.46	-1.14	2.81	-12.21	25.08	27.23
Espana 10a	3.17	3.18	-1.38	1.54	-8.79	10.87	1.63
Italia 10a	3.41	3.42	-1.13	1.36	-12.80	-10.98	-31.95
Brasil 10a	13.81	13.78	2.67	-6.35	-5.24	-135.72	109.98

Cierres			Variación				
Índices	Actual	Previo	1d	5d	1m	Acum. 2025	12m
Dow Jones	46,912	47,311	-0.84%	-1.28%	0.47%	10.27%	7.28%
S&P 500	6,720	6,796	-1.12%	-1.50%	-0.30%	14.26%	13.35%
Nasdaq	23,054	23,500	-1.90%	-2.24%	0.49%	19.38%	21.44%
Russel	3,810	3,855	-1.15%	-1.50%	-0.67%	13.51%	12.22%
SP/BMV IPC	63,093	63,379	-0.45%	0.32%	4.45%	27.43%	21.96%
Bovespa	153,339	153,294	0.03%	3.06%	6.78%	27.48%	17.64%
EuroStoxx	5,611	5,669	-1.02%	-1.54%	-0.31%	14.61%	16.88%
Dax	23,734	24,050	-1.31%	-1.60%	-2.64%	19.21%	24.66%
Cac 40	7,965	8,074	-1.36%	-2.36%	-0.09%	7.91%	8.08%
Ibex 35	16,118	16,098	0.12%	0.48%	3.61%	39.01%	40.21%
FTSE100	9,736	9,777	-0.42%	-0.25%	2.71%	19.12%	19.21%
FTSEMIB	43,069	43,438	-0.85%	-0.31%	-0.18%	25.98%	26.89%
Nikkei	50,884	50,212	1.34%	-0.83%	6.12%	27.55%	29.21%
HangSeng	26,486	25,935	2.12%	0.77%	-1.75%	32.03%	28.96%
Shangai	4,008	3,969	0.97%	0.52%	3.22%	19.57%	18.44%
India	83,311	83,459	-0.18%	-1.98%	1.69%	6.62%	4.74%

Cierres			Variación				
Comodities	Actual	Previo	1d	5d	1m	Acum. 2025	12m
Oro	3,981	3,980	0.03%	-1.09%	0.50%	51.67%	49.70%
Plata	48	48	0.01%	-1.86%	-1.02%	66.14%	54.01%
Cobre	498	499	-0.18%	-2.49%	-1.21%	23.61%	17.22%
Wti	60	60	-0.10%	-1.70%	-3.49%	-16.98%	-16.95%
Brent	63	64	-0.05%	-2.32%	-3.02%	-14.94%	-15.26%
Mezcla	57	58	-1.44%	-1.37%	-1.92%	-14.89%	-15.36%

Directorio

DIRECCIÓN DE ANALISIS ECONÓMICO CAMBIARIO Y BURSÁTIL

Janneth Quiroz Zamora	Directora de Análisis Económico, Cambiario y Bursátil	T. 5230-0200 Ext. 0669	jquirozz@monex.com.mx
J. Roberto Solano Pérez	Gerente de Análisis Económico, Cambiario y Bursátil	T. 5230-0200 Ext. 0760	rsolano@monex.com.mx
Brian Rodríguez Ontiveros	Analista Bursátil	T. 5230-0200 Ext. 4195	brodriguez01@monex.com.mx
André Maurin Parra	Analista Económico	T. 5230-0200 Ext. 2307	amauring@monex.com.mx
Rosa M. Rubio Kantún	Analista Económico	T. 5230-0200 Ext. 4465	rmrubio@monex.com.mx
Kevin Louis Castro	Analista Económico	T. 5230-0200 Ext. 0686	klouisc@monex.com.mx
César Adrián Salinas Garduño	Analista de Sistemas de Información	T. 5230-0200 Ext. 4790	casalinasg@monex.com.mx

Disclaimer

Nosotros, el Área de Análisis y Estrategia Bursátil, certificamos que las opiniones contenidas en este documento reflejan exclusivamente el punto de vista del analista responsable de su elaboración. Asimismo, certificamos que no hemos recibido, ni recibiremos, compensación alguna directa o indirecta a cambio de expresar una opinión específica de este reporte.

Es importante mencionar que los analistas no mantienen inversiones directas o a través de interpósita persona, en los valores o instrumentos derivados objeto del reporte de análisis, así como que ninguno de los miembros del Consejo, directores generales y directivos del nivel inmediato inferior a éste, funge con algún cargo en las emisoras que pueden ser objeto de análisis en el presente documento.

En los últimos doce meses, es posible que Monex Grupo Financiero, S.A. de C.V. y/o las Entidades Financieras que lo conforman (en lo sucesivo "Monex"), a través de sus áreas de negocio, haya recibido compensaciones por prestar algún servicio de representación común, financiamiento corporativo, banca de inversión, asesoría corporativa u otorgamiento de créditos bancarios, a emisoras que pueden ser objeto de análisis en el presente informe. Monex no mantiene inversiones, al cierre del último trimestre, directa o indirectamente, en valores o instrumentos financieros derivados, cuyo subyacente sean valores, objeto del presente reporte, que representen el uno por ciento o más de su cartera de inversión, de los valores en circulación o del subyacente de los valores emitidos.

Este reporte está dirigido a la Dirección de Promoción de Banca Privada, Asesoría Patrimonial y Banca de Empresas de Monex. Las recomendaciones reflejan una expectativa de comportamiento de un valor contra su mercado de referencia y en un plazo determinado. Este comportamiento puede estar explicado por el valor fundamental de la compañía, pero también por otros factores. El cálculo del valor fundamental realizado se basa en una combinación de una o más metodologías generalmente aceptadas en los análisis financieros, y que pueden incluir, entre otras, análisis de múltiplos, flujos de efectivo descontados, análisis por partes o alguna otra que aplique al caso particular que se esté analizando. Sin perjuicio de lo que antecede, podrían tener más peso otros factores, entre los que se encuentran el flujo de noticias, momento de beneficios, fusiones y adquisiciones, el apetito del mercado por un determinado sector, entre otros; estos factores pueden llevar a una recomendación opuesta a la indicada solamente por el valor fundamental y su comparación directa con la cotización.

Nuestra política de recomendación contempla los siguientes escenarios: Compra. - Cuando el rendimiento esperado de la acción supere en más del 5% el rendimiento esperado del IPyC; Mantener.- Cuando el rendimiento esperado de la acción se ubique entre el $\pm 5\%$ el rendimiento esperado del IPyC; Venta.- Cuando el rendimiento esperado de la acción sea inferior en más del 5% el rendimiento esperado del IPyC.

El presente documento fue elaborado por Monex con información pública obtenida de fuentes consideradas como fidedignas, sin embargo, no existe garantía, explícita o implícita, de su confiabilidad, por lo que Monex no ofrece ninguna garantía en cuanto a su precisión o integridad. El inversionista que tenga acceso al presente documento debe ser consciente de que los valores, instrumentos o inversiones a que el mismo se refiere pueden no ser adecuados para sus objetivos específicos de inversión, su posición financiera o su perfil de riesgo. El contenido de este mensaje no constituye una oferta, invitación o solicitud de Monex para comprar, vender o suscribir ninguna clase de valores o bien para la realización de operaciones específicas. Monex no asume, ni asumirá obligación alguna derivada del contenido del presente documento, por lo que ningún tercero podrá alegar un daño, perjuicio, pérdida o menoscabo en su patrimonio derivado de decisiones de inversión que hubiese basado en este documento. Las opiniones aquí expresadas sólo representan la opinión del analista y no representan la opinión de Monex ni de sus funcionarios. Los empleados de las áreas de promoción, operación, directivos o cualquier otro profesional de Monex, podrían proporcionar comentarios de mercado, verbalmente o por escrito a los clientes que reflejen opiniones contrarias a las expresadas en el presente documento. Inclusive, Monex o cualquiera de sus promotores, operadores, afiliadas o personas relacionadas podrían realizar decisiones de inversión inconsistentes con las opiniones expresadas en el presente documento.